

CATÁLOGO DE PRODUCTOS

Neumáticos

Fuera de Carretera

Radiales y Diagonales



GOODYEAR
KILOMETROS DE HISTORIAS

TABLA DE CONTENIDO

GOODYEAR	03	L-4	34
Tecnología Hi-Stability	04	L-5	36
Tecnología de Producción	05	L-5S	39
Componentes principales		G-2	40
Tipos de construcción de carcacas		G-3	41
Compuesto y Estructura		G-4	43
Tipos de Servicio	06	IND-3	44
Tipos de Equipo	06	IND-4	45
Informaciones del Costado	07	IND-5	48
Neumático Radial		C-1	50
Neumático Diagonal Cinturado			
Segmentos de mercado	08	NEUMÁTICOS POR RIM	51
Garantía	08	20"	52
		24"	53
NEUMÁTICOS		25"	54
POR EQUIPO	09	29"	58
Camión volqueta rígido	10	33"	59
Camión volqueta articulado	11	35"	60
Cargadora de ruedas	12	39"	61
Minería subterránea	13	45"	62
Motoniveladora	14	49"	63
Equipos portuarios	15	51"	64
Equipos especiales		57"	65
Mototrailla, Grúa móvil y		63"	66
Rodillo compactador	16		
		TABLAS TÉCNICAS	67
NEUMÁTICOS POR		Tabla de Índices de Carga	68
CÓDIGO DE APLICACIÓN	17	Tabla de Equivalencias	
E-3	18	de Carga	69
E-4	22	Tabla de Índices	
L-2	29	de Velocidad	69
L-3	30		

NEUMÁTICOS FUERA DE CARRETERA GOODYEAR

Este catálogo de neumáticos fue desarrollado para ayudar al usuario a seleccionar el neumático y el modelo más apropiado para las diferentes necesidades de las operaciones existentes en América Latina.

Ofrecemos al mercado una línea completa de neumáticos, comprendiendo construcciones Radiales y Diagonales. Nuestros neumáticos son desarrollados con alta tecnología de construcción de carcacas y compuestos de caucho, para soportar las más severas condiciones de operación, los diferentes tipos de terreno y principalmente servir a todos los segmentos del mercado, tales como infraestructura, minería de superficie y subterránea, canteras, operaciones industriales y portuarias, entre otros.

En este catálogo se puede consultar rápidamente nuestro portafolio de neumáticos por tipo de equipo, por código de aplicación, y también por rim.

Esto es Goodyear ayudándole a obtener el máximo beneficio de su negocio!

Buena consulta.





GOODYEAR - Desde 1898 somos sinónimo de futuro

En 1898, en la ciudad de Akron (EE.UU.), Frank Seiberling fundó Goodyear Tire & Rubber Company, nombrada en homenaje a Charles Goodyear, inventor del proceso de vulcanización.

Con liderazgo tecnológico, productos de vanguardia y un equipo dedicado a identificar las necesidades surgidas con la evolución del mercado, Goodyear avanza hacia el futuro. Innovación y espíritu pionero están en nuestro ADN.

Centros de innovación Akron y Luxemburgo



Suministro global

Goodyear ofrece a sus clientes una completa línea de neumáticos fuera de carretera, producidos en diferentes continentes.

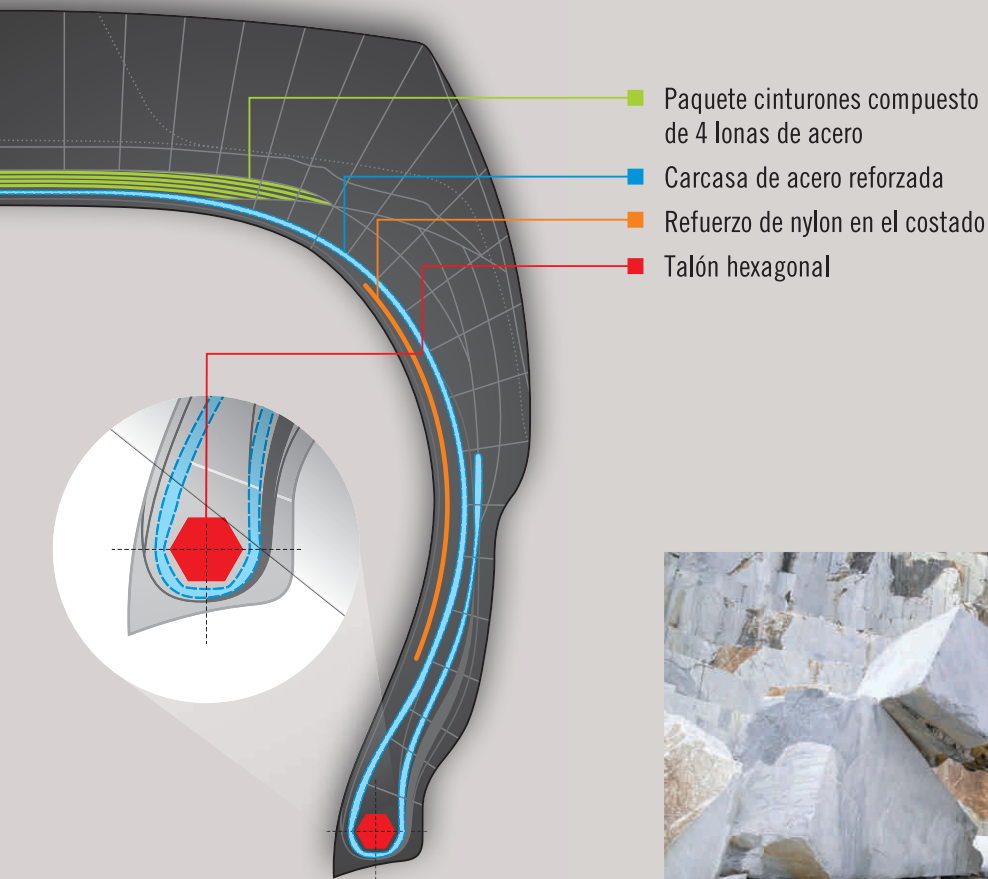
Nuestras instalaciones de fabricación están estratégicamente establecidas en 7 países, para suministrar y ofrecer productos con alta tecnología y rendimiento en las más diversas condiciones de servicio.



Tecnología Hi-Stability

Esta innovadora tecnología proporciona resistencia superior a la carcasa, al talón, al paquete cinturones, y al refuerzo de nylon en el costado del neumático.

- Mayor estabilidad y confort en las operaciones
- Aumento del 15% en la vida útil de la carcasa
- Reducción de ocurrencias de paros en las operaciones



Los neumáticos con tecnología Hi-Stability son exclusivos para aplicación en cargadoras de ruedas y camiones articulados. Consulte las dimensiones disponibles.

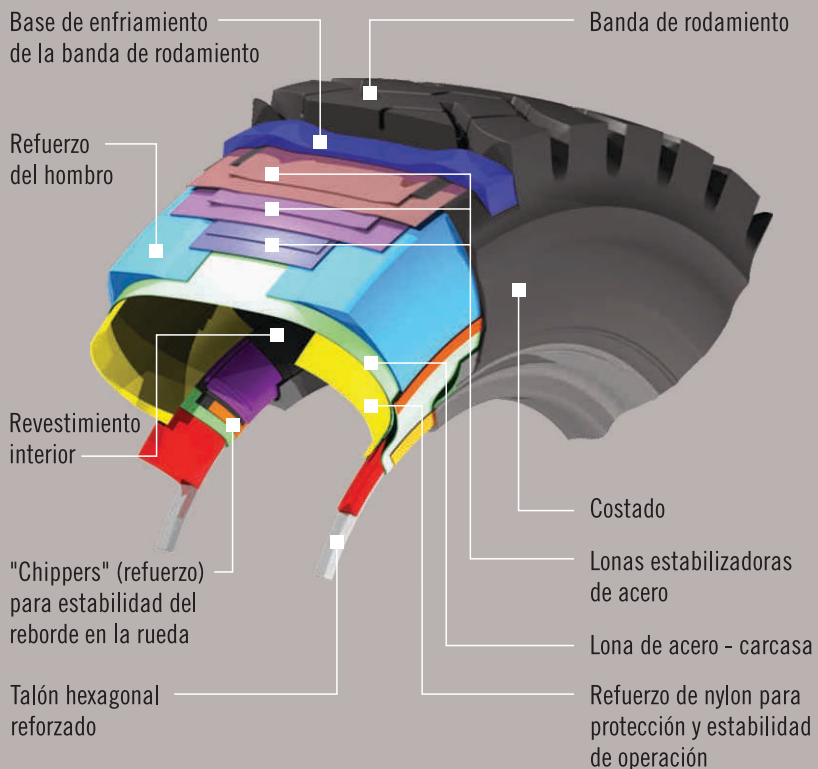
RT-3B **TL-3A+** **GP-4D** **RL-5K** **RL-5S**



Tecnología de Producción

Goodyear ofrece alta tecnología de producción de neumáticos fuera de carretera, utilizando estructuras específicas y compuestos de caucho especiales para los 3 tipos de construcción de carcasa, indicadas en función de su aplicación y operación.

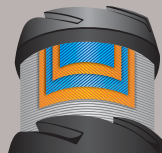
Componentes principales



Vista en sección de un neumático para Camión volqueta rígido - Tamaño: 33.00R51

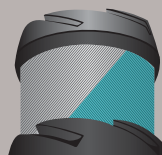
Tipos de construcción de carcasa

Neumático Radial



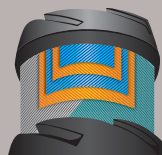
En neumáticos de construcción denominada "radial", la lona se posiciona de modo que sus cordones formen un ángulo de 90° con respecto a una línea imaginaria que pasa por el centro de la banda de rodamiento. Inmediatamente arriba de la carcasa de los neumáticos con estructura radial, encontramos las lonas estabilizadoras de acero, que tienen la función de conferir rigidez a la región de la banda de rodamiento, reduciendo las torsiones y proporcionando mayor resistencia a cortes, daños e impactos.

Neumático Diagonal



En neumáticos de construcción denominada "diagonal" o "convencional", las lonas se posicionan en ángulos diagonales con respecto a una línea imaginaria que pasa por el centro del neumático. Las lonas, siempre en pares, se superponen formando ángulos opuestos un al otro. La cantidad de lonas define la capacidad de carga del neumático.

Neumático Diagonal Cinturado



En la línea de neumáticos fuera de carretera, tenemos adicionalmente los neumáticos diagonales cinturados, que tienen una construcción "diagonal" o "convencional", pero contando con lonas estabilizadoras de acero inmediatamente arriba de la carcasa, también con la función de conferir rigidez a la región de la banda de rodamiento, reduciendo las torsiones y proporcionando mayor resistencia a cortes, daños e impactos.

Compuesto y Estructura

Código del compuesto	Descripción del compuesto	Código de la estructura	Descripción de la estructura
2	Resistente al calor	S	Estándar
4	Resistente a la abrasión	H	Reforzada
6	Ultraresistente a la abrasión	J	Cinturones de acero
		SL	Lonas con ángulo bajo

Tipos de Servicio

La Asociación Latinoamericana de Neumáticos y Rims (ALAPA - Associação Latino Americana de Pneus e Aros), la Organización Técnica Europea de Neumáticos y Rims (ETRTO - European Tyre and Rim Technical Organization) y la Asociación de Neumáticos y Rims (TRA - Tire and Rim Association) son los grupos técnicos que establecen las normas para los fabricantes de neumáticos y rims, además de los códigos para identificar la aplicación específica para la cual fue desarrollado el neumático fuera de carretera.

Los códigos identifican:

- Tipo de servicio
- Tipo de banda de rodamiento
- Profundidad relativa de la banda de rodamiento

	Código	Tipo de Banda de Rodamiento	Nivel de Profundidad de la Banda de Rodamiento
C - Compactador	C-1	Liso	100
	E-3	Tracción Roca	100
E - Earthmover	E-4	Tracción Roca Extra	150
	G-2	Tracción	100
G - Grader (Motoniveladora)	G-3	Tracción Roca	100
	G-4	Tracción Roca Extra	150
	IND-3	Tracción	100
IND - Industrial	IND-4	Tracción extra	150
	IND-5	Liso Súper extra	250
	L-2	Tracción	100
L - Loader (Cargadora)	L-3	Tracción Roca	100
	L-4	Tracción Roca Extra	150
	L-5	Tracción Roca Súper Extra	250
	L-5S	Liso Súper Extra	250

Tipos de Equipamento

Camión Volqueta Articulado



Camión Volqueta Rígido



Motoniveladora



Mototrailla



Grúa Móvil



Rodillo Compactador



Topadora de Ruedas



Cargadora de Ruedas



Cargadora de Ruedas Subterránea



Camión para Minería Subterránea



Grúa Apiladora



Informaciones del Costado

El costado del neumático posee varias marcaciones e informaciones importantes para los usuarios.

Para ilustrar las informaciones principales en este catálogo, seleccionamos dos ejemplos de neumáticos que presentan informaciones distintas en función de su aplicación y construcción.

Neumático Radial

RT-4A+



- 1** 24.00R35 Dimensiones del neumático
- 2** TUBELESS Neumático sin cámara de aire
- 3** RT-4A+ Diseño del neumático
- 4** ** Capacidad de carga equivalente en lonas de nylon

- 5** UNISTEEL Construcción estructural 100% en acero
- 6** E-4 Código de aplicación
- 7** TYPE 4H Tipo de compuesto y estructura
- 8** 209B Capacidad de carga en kg y velocidad
- 9** RADIAL CONSTRUCTION Construcción Radial

Neumático Diagonal Cinturado

NRL D/L-5A



- 1** 35/65-33 Dimensiones del neumático
- 2** L-5 Código de aplicación
- 3** TYPE 4J Tipo de compuesto y estructura
- 4** STEEL BELTED Con cinturón de acero
- 5** TUBELESS Neumático sin cámara de aire
- 6** 30 PLY RATING Capacidad de carga en lonas (30PR)
- 7** NRL D/L-5A Diseño del neumático

Segmentos de Mercado

Goodyear ofrece una gama completa de neumáticos fuera de carretera (Off-the-road) para servir a todos los segmentos de mercado, tales como:

- Minería de superficie y subterránea, canteras, puertos y terminales, construcción de centrales hidroeléctricas, represas, carreteras y la construcción en general.



Garantía

La extrema confianza que ponemos en nuestra línea de neumáticos radiales y diagonales, nos permite garantizar por 5 años la banda de rodamiento original contra defectos resultantes del proceso de producción y mano de obra.

Más información ver: www.goodyearotr.com

NEUMÁTICOS POR EQUIPO

NEUMÁTICOS POR EQUIPO



EQUIPO



E-3

RADIAL

RM-3A

53/80R63
59/80R63



E-3

DIAGONAL

HRL-3A

14.00-24
16.00-25
18.00-25
18.00-33



E-4

RADIAL

RM-4A+/4B+

27.00R49 (4A+)
33.00R51 (4A+)
37.00R57 (4A+)
40.00R57 (4B+)
46/90R57 (4A+)
53/80R63 (4A+)
59/80R63 (4A+)



RL-4M+

33.00R51
37.00R57



RL-4B

18.00R33
21.00R33
40.00R57
46/90R57



E-4

RADIAL

RL-4H

18.00R33
30.00R51
36.00R51
37.00R57



GT-4B

24.00R35
27.00R49



RT-4A/4A+

18.00R33 (4A)
24.00R35 (4A+)
27.00R49 (4A+)



RL-3+

16.00R25



HRL-4B

16.00-25 33.00-51
18.00-25 36.00-51
18.00-33
21.00-35
24.00-35
24.00-49
27.00-49
30.00-51



EQUIPO



E-3

RADIAL

RL-2+

20.5R25
23.5R25
29.5R25



GP-3D

650/65R25



GP-2B

29.5R25



E-4

RADIAL

GP-4D

20.5R25
23.5R25
26.5R25
29.5R25
775/65R29
875/65R29



TL-3A+

20.5R25
23.5R25
26.5R25
29.5R25
750/65R25



GT-4A

29.5R25



EQUIPO



L-2	RADIAL	L-2	DIAGONAL	L-3	RADIAL
SG-2B 17,5R25		SGL D/L-2A 15,5-25 17,5-25 23,5-25		RL-2+ 17,5R25 20,5R25 23,5R25 29,5R25 29,5R29	
L-3	RADIAL	L-3	DIAGONAL		
GP-2B 15,5R25 29,5R25		RT-3B 17,5R25 20,5R25 23,5R25 26,5R25 29,5R25		HRL D/L-3A/3C 3A 17,5-25 3C 20,5-25 23,5-25 26,5-25 29,5-25 29,5-29	
L-4	RADIAL	L-4	DIAGONAL		
GP-4D 20,5R25 23,5R25 26,5R25 29,5R25 775/65R29 875/65R29		TL-3A+ 17,5R25 20,5R25 23,5R25 26,5R25 29,5R25 750/65R25		RL-4K 29,5R29	
		HRL D/L-4G 52/80-57		DRL D/L-4/15C 52/80-57	
L-5	RADIAL	L-5	DIAGONAL		
RL-5K 12,00R20 17,5R25 18,00R25 20,5R25 23,5R25 26,5R25 29,5R25 35/65R33		RT-5C/5D 23,5R25 C 26,5R25 D 29,5R25 D		NRL D/L-5A 35/65-33 45/65-45	
		HRL D/L-5A 20,5-25 23,5-25 26,5-25 29,5-25		HRL D/L-5C 23,5-25	

EQUIPO

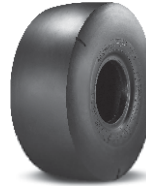


L-5S

RADIAL

RL-5S

12.00R20
17.5R25
18.00R25
20.5R25
23.5R25
26.5R25
29.5R25
35/65R33

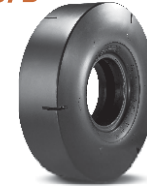


L-5S

DIAGONAL

SMO 5B/C/D

9.5-20 B
12.00-24 B
14.00-24 B
17.5-25 C
18.00-25 D



L-5

RADIAL

RL-5K

12.00R20
17.5R25
20.5R25
23.5R25
26.5R25
29.5R25
35/65R33



RT-5C/5D

23.5R25 C
26.5R25 D
29.5R25 D



E-4

RADIAL

GP-4D

20.5R25
23.5R25
26.5R25
29.5R25
775/65R29
875/65R29



GT-4A

29.5R25



EQUIPO



G-2 RADIAL

SG-2B

13.00R24
14.00R24
17.5R25



G-2 DIAGONAL

SGG-2A

13.00-24
14.00-24
16.00-24



G-3 RADIAL

RL-2+

17.5R25
20.5R25
23.5R25
29.5R29



G-3 DIAGONAL

RT-3B

17.5R25
20.5R25
23.5R25



RGK-3A

14.00-24



G-4 RADIAL

TL-3A+

17.5R25
20.5R25
23.5R25



EQUIPO



IND-3 RADIAL **IND-3** DIAGONAL

EV-3+

18.00R25



ELV-3A

14.00-24
16.00-25
18.00-25



IND-4 RADIAL

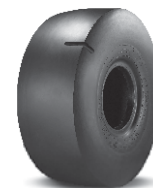
EV-4K

18.00R25



EV-4S

16.00R25
18.00R25
480/95R25



IND-4 RADIAL **IND-4** DIAGONAL

EV-4A

14.00R24



EV-4R

16.00R25
480/95R25



ELV-4B

18.00-25
18.00-33
21.00-35



IND-5 RADIAL **IND-5** DIAGONAL

EV-5K

18.00R25



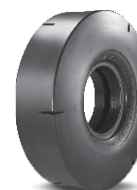
EV-5S

18.00R25



ELV-5D

18.00-25



EQUIPO

Mototrailla



E-3 RADIAL

RL-2+

29,5R29



E-3

DIAGONAL

HRL-3B

33,5-33
33,25-35
37,25-35
37,5-39



HRL-3A

29,5-29



E-4 RADIAL

RT-3A/3A+

33,25R29 (3A)
37,25R35 (3A+)
40,5/75R39 (3A+)



Grúa Móvil



E-3 RADIAL

GP-2B

385/95R24
385/95R25
445/80R25
445/95R25
525/95R25



C-1 DIAGONAL

Compactador

11,00-20



Rodillo Compactador



NEUMÁTICOS POR CÓDIGO DE APLICACIÓN



NEUMÁTICOS POR
CÓDIGO DE APLICACIÓN

RL-2+

Diseñado para equipar camiones volqueta articulados

- Compuesto de caucho con resistencia superior a cortes y perforaciones
- Tracción, durabilidad y flotación excelentes

Velocidad: 50 km/h

ESPECIFICACIONES TÉCNICAS						
Dimensiones del Neumático	Compuesto/Estructura	Índice de Cap. de Carga (SR)	Presión de Aire Recomendada (lb/pulg ²)	Cap. de Carga (Kg)	Profundidad del Diseño (mm)	Código
20.5R25	6S	**	75	7.300	40	180005
23.5R25				9.250	42	180391
29.5R25	4S			14.000	48	180839
29.5R29	6S			15.000	48	180841



GP-2B

Diseñado para equipar grúas móviles

- Estructura y compuesto de caucho especial para altas velocidades
- Tracción, maniobrabilidad y confort para el operador excelentes
- Alta resistencia y durabilidad

Velocidad: 70 km/h



ESPECIFICACIONES TÉCNICAS						
Dimensiones del Neumático	Compuesto/Estructura	Índice de Carga*	Presión de Aire Recomendada (lb/pulg ²)	Cap. de Carga (Kg)	Profundidad del Diseño (mm)	Código
385/95R24	4S	170	140	6.300	24	57663 ¹
385/95R25						180490
445/80R25		173	105	6.000	25	180887
445/95R25		177	130	7.300	27	180491
525/80R25		179	105	7.750	28	180806

Diseñado para equipar camiones volqueta articulados

Velocidad Máxima: 50 km/h

Dimensiones del Neumático	Compuesto/Estructura	Índice de Cap. de Carga (SR)	Presión de Aire Recomendada (lb/pulg ²)	Cap. de Carga (Kg)	Profundidad del Diseño (mm)	Código
29.5R25	4S	**	75	14.000	38	180883

*Consulte la tabla en la página 68 ¹Consulte el código Goodyear

GP-3D

Diseñado para equipar camiones volqueta articulados

- Compuesto de caucho con resistencia superior a cortes y perforaciones
- Tracción, estabilidad y autolimpieza excelentes
- Neumático con perfil de serie 65, con protección lateral en el costado

Velocidad: 50 km/h

ESPECIFICACIONES TÉCNICAS

Dimensiones del Neumático	Compuesto/Estructura	Índice de Cap. de Carga (SR)	Presión de Aire Recomendada (lb/pulg ²)	Cap. de Carga (Kg)	Profundidad del Diseño (mm)	Código
650/65R25	6S	**	65	8.000	35	180259



RM-3A

Diseñado para equipar camiones volqueta rígidos de gran porte

- Excelentes durabilidad, rendimiento a altas velocidades y con cargas elevadas
- Banda de rodamiento desarrollada con compuesto especial para soportar las más elevadas temperaturas
- Tracción, maniobrabilidad y ahorro de combustible excelentes
- Construcción estructural reforzada, que confiere protección y recauchutabilidad a la carcasa

Velocidad: 50 km/h

ESPECIFICACIONES TÉCNICAS

Dimensiones del Neumático	Compuesto/Estructura	Índice de Cap. de Carga (SR)	Presión de Aire Recomendada (lb/pulg ²)	Cap. de Carga (Kg)	Profundidad del Diseño (mm)	Código
53/80R63	2SL	**	100	82.500	64	180746
	4SL					180838
59/80R63	2SL	**	100	100.000	70	180876
	4SL					180875

HRL-3A

Diseño para equipar camiones en general

- Diseño de la banda de rodadura con barras anguladas, proporcionando alta resistencia a cortes e impactos
- Tracción y flotación excelentes

Velocidad: 50 km/h

ESPECIFICACIONES TÉCNICAS

Dimensiones del Neumático	Compuesto/Estructura	Índice de Cap. de Carga (PR)	Presión de Aire Recomendada (lb/pulg ²)	Cap. de Carga (Kg)	Profundidad del Diseño (mm)	Código	
14.00-24	4S	20	70	4.625	26	180171	
		28	95	5.600		180070	
24		70	6.000	29	180380		
28		85	6.700		180072		
32		95	7.300		180073		
16.00-25		28	75	8.000	31	180089	
			32	85		8.750	180075
			40	100		9.750	180379
18.00-25		32	85	10.300	30	180076	
18.00-33			16	40		5.450	180054
20.5-25			20	50		6.000	180077
23.5-25		16	35	6.150	33	180057	
	20		45	7.300		180078	
26.5-25	20	35	8.250	38	180092		
		24	45		9.250	180172	
		28	50		10.000	180173	
29.5-25	28	50	11.500	41	180079		
		34	60		13.200	180467	
29.5-29	28	50	12.150	41	180382		
		34	60		14.000	180170	



HRL-3B

Diseñado para equipar mototraíllas

- Bloques laterales que proporcionan buena tracción en todos los tipos de terrenos
- Resistente a cortes y perforaciones

Velocidad: 50 km/h

ESPECIFICACIONES TÉCNICAS

Dimensiones del Neumático	Compuesto/Estructura	Índice de Cap. de Carga (PR)	Presión de Aire Recomendada (lb/pulg ²)	Cap. de Carga (Kg)	Profundidad del Diseño (mm)	Código
33.5-33	4S	38	60	18.500	47	180209
33.25-35		38	60	18.000	43	180081
37.25-35		36	50	19.500	48	180207
37.5-39		52	70	26.500	48	180383



RM-4A+/4B+

Diseñado para equipar camiones volqueta rígidos de gran porte

- Excelentes durabilidad, rendimiento a altas velocidades y con cargas elevadas
- Banda de rodamiento desarrollada con compuesto especial para soportar las más elevadas temperaturas
- Tracción, maniobrabilidad y ahorro de combustible excelentes
- Construcción estructural reforzada, que confiere protección y recauchutabilidad a la carcasa

Velocidad: 50 km/h

ESPECIFICACIONES TÉCNICAS

Dimensiones del Neumático	Compuesto/Estructura	Índice de Cap. de Carga (SR)	Presión de Aire Recomendada (lb/pulg ²)	Cap. de Carga (Kg)	Profundidad del Diseño (mm)	Código
27.00R49 (4A+)	2SL	**	105	27.250	75	180918
	3SL					180619
	4SL					180919
33.00R51 (4A+)	2SL	***	115	42.500	88	180912
	3SL					180655
	4SL					180913
37.00R57 (4A+)	2SL		100	51.500		180898
	4SL					180897
40.00R57 (4B+)	2SL			60.000	98	180901
	4SL					180899
46/90R57 (4A+)	2SL	**	105	63.000		180874
	4SL					180873
53/80R63 (4A+)	2SL			82.500	104	180880
	4SL					180881
59/80R63 (4A+)	2SL			100.000		123829 ¹
	4SL					124062 ¹

¹Consulte el código Goodyear



RL-4B

Diseñado para equipar camiones volqueta rígidos de medio y gran porte

- Excelentes durabilidad, rendimiento a altas velocidades y con cargas elevadas
- Banda de rodamiento desarrollada con compuesto especial para soportar las más elevadas temperaturas
- Bloques laterales que proporcionan buena tracción en todos los tipos de terrenos

Velocidad: 50 km/h

ESPECIFICACIONES TÉCNICAS

Dimensiones del Neumático	Compuesto/Estructura	Índice de Cap. de Carga (SR)	Presión de Aire Recomendada (lb/pulg ²)	Cap. de Carga (Kg)	Profundidad del Diseño (mm)	Código
18.00R33	4S	***	120	12.125	54	180677
21.00R33	4S			14.000		180551
40.00R57	2SL	**	105	60.000	85	180861
	4SL					180860
46/90R57	2SL			63.000		180868
	4SL				180865	



RL-4H

Diseñado para equipar camiones volqueta rígidos de medio y gran porte

- Excelentes durabilidad, rendimiento a altas velocidades y con cargas elevadas
- Banda de rodamiento desarrollada con compuesto especial para soportar las más elevadas temperaturas
- Bloques laterales que proporcionan buena tracción en todos los tipos de terrenos

Velocidad: 50 km/h

ESPECIFICACIONES TÉCNICAS

Dimensiones del Neumático	Compuesto/Estructura	Índice de Cap. de Carga (SR)	Presión de Aire Recomendada (lb/pulg ²)	Cap. de Carga (Kg)	Profundidad del Diseño (mm)	Código
18.00R33	4S	***	120	12.125	54	180459
30.00R51				33.500	70	180910
36.00R51	2H	**	105	46.250	85	180917
37.00R57	4H		100	51500	85	180859
						180858

RL-4M+

Diseñado para equipar camiones volqueta rígidos de gran porte

- Excelentes durabilidad, rendimiento a altas velocidades y con cargas elevadas
- Banda de rodamiento desarrollada con compuesto especial para soportar las más elevadas temperaturas
- Construcción estructural reforzada, que confiere protección y recauchutabilidad a la carcasa

Velocidad: 50 km/h

ESPECIFICACIONES TÉCNICAS

Dimensiones del Neumático	Compuesto/Estructura	Índice de Cap. de Carga (SR)	Presión de Aire Recomendada (lb/pulg ²)	Cap. de Carga (Kg)	Profundidad del Diseño (mm)	Código
33.00R51	2SL	**	105	38.750	89	180914
	3SL					180915
	4SL					180916
37.00R57	2SL		100	51.500	98	180857
	4SL					180867



RL-3+

Diseñado para equipar camiones volqueta rígidos de pequeño porte

- Óptima resistencia a cortes y perforaciones
- Resistente al esfuerzo de torsión elevado, proporcionando también desgaste lento y uniforme de la banda de rodamiento
- Buena tracción y ahorro de combustible

Velocidad: 50 km/h

ESPECIFICACIONES TÉCNICAS

Dimensiones del Neumático	Compuesto/Estructura	Índice de Cap. de Carga (SR)	Presión de Aire Recomendada (lb/pulg ²)	Cap. de Carga (Kg)	Profundidad del Diseño (mm)	Código
16.00R25	6S	***	110	8.000	40	180678

GT-4B

Diseñado para equipar camiones volqueta rígidos de medio y gran porte

- Diseño con tacos, proporcionando tracción y durabilidad excelentes
- Banda de rodamiento desarrollada con compuesto especial para soportar las más elevadas temperaturas
- Construcción estructural reforzada, que confiere protección y recauchutabilidad a la carcasa
- Óptima estabilidad en todos los tipos de terreno

Velocidad: 50 km/h

ESPECIFICACIONES TÉCNICAS

Dimensiones del Neumático	Compuesto/Estructura	Índice de Cap. de Carga (SR)	Presión de Aire Recomendada (lb/pulg ²)	Cap. de Carga (Kg)	Profundidad del Diseño (mm)	Código
24.00R35	2S	**	105	18.500	67	180843
	4S					180707
27.00R49	2H			27.250	71	180856
	4H					180855



RT-4A/4A+

Diseñado para equipar camiones volqueta rígidos de medio y gran porte

- Diseño con tacos, proporcionando tracción y durabilidad excelentes
- Banda de rodamiento desarrollada con compuesto especial para soportar las más elevadas temperaturas
- Construcción estructural reforzada, que confiere protección y recauchutabilidad a la carcasa
- Óptima estabilidad en todos los tipos de terreno

Velocidad: 50 km/h

ESPECIFICACIONES TÉCNICAS

Dimensiones del Neumático	Compuesto/Estructura	Índice de Cap. de Carga (SR)	Presión de Aire Recomendada (lb/pulg ²)	Cap. de Carga (Kg)	Profundidad del Diseño (mm)	Código
18.00R33 (4A)	4S	***	120	12.125	54	180791
	2H					180792
24.00R35 (4A+)	4H			18.500	71	180560
	2SL					180920
27.00R49 (4A+)	3SL	**	105	27.250	75	180888
	4SL					180907

GP-4D

Diseñado para equipar camiones volqueta articulados

- Compuesto de caucho con resistencia superior a cortes y perforaciones
- Diseño con tacos, proporcionando tracción y autolimpieza excelentes
- Construcción estructural reforzada, que confiere protección y recauchutabilidad a la carcasa



Velocidad: 50 km/h

ESPECIFICACIONES TÉCNICAS

Dimensiones del Neumático	Compuesto/Estructura	Índice de Cap. de Carga (SR)	Presión de Aire Recomendada (lb/pulg ²)	Cap. de Carga (Kg)	Profundidad del Diseño (mm)	Código
20.5R25	6S	**	75	7.300	52	180799
23.5R25				9.250	55	180554
26.5R25				11.500	55	180561
29.5R25			65	14.000	57	180332
775/65R29				12.850	53	180214
875/65R29				15.500	57	180903

Consulte las dimensiones disponibles con la tecnología Hi-Stability



TL-3A+

Diseñado para equipar camiones volqueta articulados

- Compuesto de caucho con resistencia superior a cortes y perforaciones
- Diseño con tacos, proporcionando tracción y autolimpieza excelentes
- Construcción estructural reforzada, que confiere protección y recauchutabilidad a la carcasa



Velocidad: 50 km/h

ESPECIFICACIONES TÉCNICAS

Dimensiones del Neumático	Compuesto/Estructura	Índice de Cap. de Carga (SR)	Presión de Aire Recomendada (lb/pulg ²)	Cap. de Carga (Kg)	Profundidad del Diseño (mm)	Código
20.5R25	4S	**	65	7.300	40	180925
23.5R25	6S			9.250	43	180418
26.5R25	4S		11.500	47	180635	
29.5R25			75	14.000	48	180793
750/65R25	6S		65	10.600	46	180509

Consulte las dimensiones disponibles con la tecnología Hi-Stability

GT-4A

Diseñado para equipar camiones volqueta articulados

- Diseño con tacos, proporcionando tracción y durabilidad excelentes
- Banda de rodamiento en compuesto especial desarrollado para aplicación en operaciones de superficie o subterráneas
- Construcción estructural reforzada, que confiere protección y recauchutabilidad a la carcasa
- Óptima estabilidad en todos los tipos de terreno

Velocidad: 50 km/h

ESPECIFICACIONES TÉCNICAS

Dimensiones del Neumático	Compuesto/Estructura	Índice de Cap. de Carga (SR)	Presión de Aire Recomendada (lb/pulg ²)	Cap. de Carga (Kg)	Profundidad del Diseño (mm)	Código
29.5R25	4S	**	75	14.000	60	180550
	6S					180840



RT-3A/3A+

Diseñado especialmente para equipar mototrallas

- Desarrollado para ofrecer máxima tracción en todos los tipos de terrenos
- Resistente a cortes y perforaciones

Velocidad: 50 km/h

ESPECIFICACIONES TÉCNICAS

Dimensiones del Neumático	Compuesto/Estructura	Índice de Cap. de Carga (SR)	Presión de Aire Recomendada (lb/pulg ²)	Cap. de Carga (Kg)	Profundidad del Diseño (mm)	Código
33.25R29 (3A)	4S	**	75	18.500	42	180905
37.25R35 (3A+)				23.600	47	33440 ¹
40.5/75R39 (3A+)				29.000	49	180909

¹Consulte el código Goodyear

HRL-4B

Diseñado para equipar camiones volqueta rígidos de pequeño, medio y gran porte

- Banda de rodamiento desarrollada con compuesto especial para soportar altas temperaturas
- Bloques laterales que proporcionan buena tracción en todos los tipos de terrenos

Velocidad: 50 km/h

ESPECIFICACIONES TÉCNICAS

Dimensiones del Neumático	Compuesto/Estructura	Índice de Cap. de Carga (PR)	Presión de Aire Recomendada (lb/pulg ²)	Cap. de Carga (Kg)	Profundidad del Diseño (mm)	Código
16.00-25		24	70	6.000	53	180175
		28	85	6.700		180026
		32	95	7.300		180420
18.00-25		40	100	9.750	56	180385
		48	120	12.000		180029
18.00-33	4S	36	90	10.600		180029
21.00-35		40	80	12.850	58	180030
		48	95	14.000		180082
24.00-35		42	85	17.000		180031
24.00-49		48	95	18.500	58	180387
		56	115	21.800		180206
27.00-49	2S	48	85	25.000	67	180003
	4S					180151
30.00-51	2S	52	80	30.000	78	180396
33.00-51	2S	58	85	35.500	83	180407
36.00-51	4S	58	75	41.250	89	180406



SG-2B

Diseñado para equipar cargadoras de ruedas y topadoras de ruedas de pequeño porte

- Diseño con barras agresivas, proporcionando tracción y autolimpieza excelentes
- Óptima resistencia a cortes e impactos

Velocidad: 10 km/h

ESPECIFICACIONES TÉCNICAS

Dimensiones del Neumático	Compuesto/Estructura	Índice de Cap. de Carga (SR)	Presión de Aire Recomendada (lb/pulg ²)	Cap. de Carga (Kg)	Profundidad del Diseño (mm)	Código
17.5R25	4S	*	75	7.100	25	180676



SGL D/L-2A

Diseñado para equipar cargadoras de ruedas y topadoras de ruedas de pequeño porte

- Diseño con barras cónicas, proporcionando excelente tracción
- Óptima resistencia a cortes e impactos

Velocidad: 10 km/h

ESPECIFICACIONES TÉCNICAS

Dimensiones del Neumático	Compuesto/Estructura	Índice de Cap. de Carga (PR)	Presión de Aire Recomendada (lb/pulg ²)	Cap. de Carga (Kg)	Profundidad del Diseño (mm)	Código
15.5-25			60	5.600	24	180180
17.5-25	4S	12	50	6.150	25	180051
			70	7.300		180052
23.5-25		16	45	9.500	31	180056

RL-2+

Diseñado para equipar cargadoras de ruedas de pequeño y medio porte

- Estructura y compuesto extremadamente resistentes a cortes y perforaciones
- Tracción y confort para el operador excelentes
- Autolimpieza y durabilidad

Velocidad: 10 km/h

ESPECIFICACIONES TÉCNICAS

Dimensiones del Neumático	Compuesto/Estructura	Índice de Cap. de Carga (SR)	Presión de Aire Recomendada (lb/pulg ²)	Cap. de Carga (Kg)	Profundidad del Diseño (mm)	Código
17.5R25			75	7.100	36	180098
20.5R25	6S			11.500	40	180005
23.5R25		**		14.500	42	180391
29.5R25	4S		95	22.400		180839
29.5R29	6S			23.600	48	180841



RT-3B

Diseñado para equipar cargadoras de ruedas de pequeño y medio porte

- Estructura y compuesto extremadamente resistentes a cortes y perforaciones
- Tracción y confort para el operador excelentes
- Autolimpieza y durabilidad

Velocidad: 10 km/h

ESPECIFICACIONES TÉCNICAS

Dimensiones del Neumático	Compuesto/Estructura	Índice de Cap. de Carga (SR)	Presión de Aire Recomendada (lb/pulg ²)	Cap. de Carga (Kg)	Profundidad del Diseño (mm)	Código
17.5R25				7.100	29	180609
20.5R25		*	75	9.500	32	180614
23.5R25	6S			12.150	35	180726
26.5R25				15.000	40	180837
		**	95	18.500		180884
29.5R25				22.400	44	180886

Consulte las dimensiones disponibles con la tecnología Hi-Stability



GP-2B

Diseñado para equipar cargadoras de ruedas de pequeño y medio porte

- Estructura y compuesto de caucho especiales, proporcionando alta resistencia
- Tracción y confort para el operador excelentes
- Autolimpieza y durabilidad

Velocidad: 10 km/h

ESPECIFICACIONES TÉCNICAS

Dimensiones del Neumático	Compuesto/ Estructura	Índice de Cap. de Carga (SR)	Presión de Aire Recomendada (lb/pulg ²)	Cap. de Carga (Kg)	Profundidad del Diseño (mm)	Código
15.5R25	6S	*	75	5.800	24	180720
29.5R25	4S	**	95	22.400	38	180883



HRL D/L-3A

Diseñado para equipar cargadoras de ruedas y topadoras de ruedas

- Diseño con barras continuas, proporcionando excelente resistencia
- Alta capacidad de flotación en suelos inconsistentes

Velocidad: 10 km/h

ESPECIFICACIONES TÉCNICAS

Dimensiones del Neumático	Compuesto/ Estructura	Índice de Cap. de Carga (PR)	Presión de Aire Recomendada (lb/pulg ²)	Cap. de Carga (Kg)	Profundidad del Diseño (mm)	Código
17.5-25	4S	16	70	7.300	28	180053
		16	50	8.250	30	180054
20		65	9.500	30	180077	
23.5-25		16	45	9.500	33	180057
		20	55	10.900		180078
26.5-25		20	50	13.200	38	180167
		24	60	14.000		180058
		26	65	15.000		180166
29.5-25		22	50	15.000	41	180002
		28	65	17.500		180025
29.5-29			19.000		180080	

HRL D/L-3C

Diseñado para equipar cargadoras de ruedas y topadoras de ruedas

- Diseño con barras continuas, proporcionando buena resistencia
- Alta capacidad de flotación en suelos inconsistentes

Velocidad: 10 km/h

ESPECIFICACIONES TÉCNICAS

Dimensiones del Neumático	Compuesto/Estructura	Índice de Cap. de Carga (PR)	Presión de Aire Recomendada (lb/pulg ²)	Cap. de Carga (Kg)	Profundidad del Diseño (mm)	Código
20.5-25	4S	12	35	6.700	27	180096
		16	50	8.250		180094
23.5-25		45	9.500	28	180090	
		20	55		10.900	180372



GP-4D

Diseñado para equipar cargadoras de ruedas de medio porte

- Compuesto de caucho con resistencia superior a cortes y perforaciones
- Diseño con tacos, proporcionando tracción y autolimpieza excelentes
- Construcción estructural reforzada, que confiere protección y recauchutabilidad a la carcasa



Velocidad: 10 km/h

ESPECIFICACIONES TÉCNICAS

Dimensiones del Neumático	Compuesto/ Estructura	Índice de Cap. de Carga (SR)	Presión de Aire Recomendada (lb/pulg ²)	Cap. de Carga (Kg)	Profundidad del Diseño (mm)	Código
20.5R25	6S	**	95	11.500	52	180799
23.5R25				14.500	55	180554
26.5R25				18.500	57	180561
29.5R25			22.400	57	180332	
775/65R29			20.600	53	180214	
875/65R29			25.750	57	180903	

Consulte las dimensiones disponibles con la tecnología Hi-Stability

TL-3A+

Diseñado para equipar cargadoras de ruedas de pequeño y medio porte

- Compuesto de caucho con resistencia superior a cortes y perforaciones
- Diseño con tacos, proporcionando tracción y autolimpieza excelentes
- Construcción estructural reforzada, que confiere protección y recauchutabilidad a la carcasa



Velocidad: 10 km/h

ESPECIFICACIONES TÉCNICAS

Dimensiones del Neumático	Compuesto/ Estructura	Índice de Cap. de Carga (SR)	Presión de Aire Recomendada (lb/pulg ²)	Cap. de Carga (Kg)	Profundidad del Diseño (mm)	Código
17.5R25	6S	**	95	8.500	36	180877
20.5R25	4S			11.500	40	180925
23.5R25	6S			14.500	43	180418
26.5R25				18.500	47	180635
29.5R25	4S			22.400	48	180793
750/65R25	6S			19.000	46	180794
						180509

Consulte las dimensiones disponibles con la tecnología Hi-Stability

RL-4K

Diseñado para equipar cargadoras de ruedas de medio porte

- Excelente rendimiento en aplicaciones severas y con esfuerzo de torsión elevado
- Compuesto de caucho de altísima resistencia a cortes y perforaciones
- Diseño con bloques profundos, proporcionando tracción y autolimpieza excelentes

Velocidad: 10 km/h

ESPECIFICACIONES TÉCNICAS

Dimensiones del Neumático	Compuesto/Estructura	Índice de Cap. de Carga (SR)	Presión de Aire Recomendada (lb/pulg ²)	Cap. de Carga (Kg)	Profundidad del Diseño (mm)	Código
29.5R29	6S	*	75	19.500	57	180904



HRL D/L-4G

Diseñado para equipar cargadoras de ruedas de gran porte

- Excelente rendimiento en aplicaciones severas y con esfuerzo de torsión elevado
- Compuesto de caucho de altísima resistencia a cortes y perforaciones
- Diseño con bloques profundos, proporcionando tracción y autolimpieza excelentes

Velocidad: 10 km/h

ESPECIFICACIONES TÉCNICAS

Dimensiones del Neumático	Compuesto/Estructura	Índice de Cap. de Carga (PR)	Presión de Aire Recomendada (lb/pulg ²)	Cap. de Carga (Kg)	Profundidad del Diseño (mm)	Código
52/80-57	4J	68	90	92.500	97	180330
	6J					180298

DRL D/L-4/15C

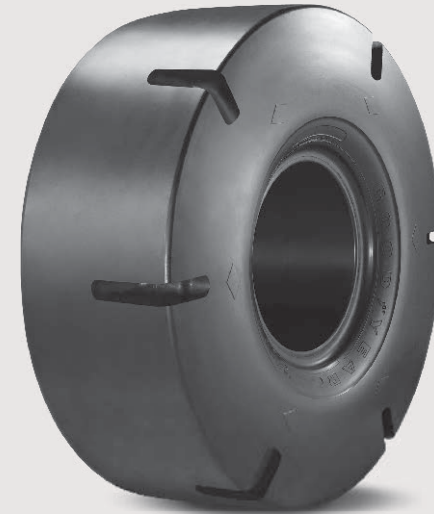
Diseñado para equipar cargadoras de ruedas de gran porte

- Excelente rendimiento en aplicaciones severas
- Compuesto de caucho de altísima resistencia a cortes, perforaciones e impactos

Velocidad: 10 km/h

ESPECIFICACIONES TÉCNICAS

Dimensiones del Neumático	Compuesto/ Estructura	Índice de Cap. de Carga (PR)	Presión de Aire Recomendada (lb/pulg ²)	Cap. de Carga (Kg)	Profundidad del Diseño (mm)	Código
52/80-57	4J	68	90	92.500	97	180622
	6J					180908



RL-5K

Diseñado para equipar cargadoras de ruedas de pequeño, medio y gran porte

- Excelente rendimiento en aplicaciones severas y con esfuerzo de torsión elevado
- Compuesto de caucho de altísima resistencia a cortes y perforaciones
- Diseño con bloques profundos, proporcionando tracción y autolimpieza excelentes
- Construcción estructural con refuerzo en el talón, costado y lonas estabilizadoras



Velocidad: 10 km/h

ESPECIFICACIONES TÉCNICAS

Dimensiones del Neumático	Compuesto/ Estructura	Índice de Cap. de Carga (SR)	Presión de Aire Recomendada (lb/pulg ²)	Cap. de Carga (Kg)	Profundidad del Diseño (mm)	Código
12.00R20	6S	***	138	6.900	62	180588
17.5R25		95	8.500	64	180558	
18.00R25		120	16.000	78	180715	
20.5R25		11.500	71	180604		
23.5R25		14.500	79	180477		
26.5R25		**	18.500	87	180507	
29.5R25		95	22.400	95	180392	
35/65R33 ¹		28.200	116	180842		
45/65R39 ²		47.500	116	51968 ³		
45/65R45 ³		51.500	118	180675		

¹875/65R33 ²1150/65R39 ³1150/65R45 *Consulte el código Goodyear Consulte las dimensiones disponibles con la tecnología Hi-Stability



RT-5C/5D

Diseñado para equipar cargadoras de ruedas de medio porte

- Excelente rendimiento en aplicaciones severas y con esfuerzo de torsión elevado
- Compuesto de caucho de altísima resistencia a cortes y perforaciones
- Diseño con bloques profundos, proporcionando tracción y autolimpieza excelentes
- Construcción estructural con refuerzo en el talón, costado y lonas estabilizadoras

Velocidad: 10 km/h

Consulte las dimensiones disponibles con la tecnología Hi-Stability

ESPECIFICACIONES TÉCNICAS

Dimensiones del Neumático	Compuesto/ Estructura	Índice de Cap. de Carga (SR)	Presión de Aire Recomendada (lb/pulg ²)	Cap. de Carga (Kg)	Profundidad del Diseño (mm)	Código
23.5R25 C	6S	**	95	14.500	78	180777
26.5R25 D				18.500	83	180896
29.5R25 D				22.400	95	180745



NRL D/L-5A

Diseñado para equipar cargadoras de ruedas de medio y gran porte

- Excelente rendimiento en aplicaciones severas y con esfuerzo de torsión elevado
- Compuesto de caucho de altísima resistencia a cortes y perforaciones
- Diseño con bloques profundos, proporcionando tracción y autolimpieza excelentes

Velocidad: 10 km/h

ESPECIFICACIONES TÉCNICAS

Dimensiones del Neumático	Compuesto/Estructura	Índice de Cap. de Carga (PR)	Presión de Aire Recomendada (lb/pulg ²)	Cap. de Carga (Kg)	Profundidad del Diseño (mm)	Código
35/65-33	4J	24	50	19.000	96	180085
	6J					180036
	4J	30	65	21.800		180153
	6J					180179
	4J	42	90	25.500		180185
	6J					180186
45/65-45	4J	58	100	50.000	115	180519
	6J					180303



HRL D/L-5A

Diseñado para equipar cargadoras de ruedas de medio porte

- Excelente rendimiento en aplicaciones severas y con esfuerzo de torsión elevado
- Compuesto de caucho de alta resistencia a cortes y perforaciones
- Diseño con bloques profundos, proporcionando tracción y autolimpieza excelentes

Velocidad: 10 km/h

ESPECIFICACIONES TÉCNICAS

Dimensiones del Neumático	Compuesto/Estructura	Índice de Cap. de Carga (PR)	Presión de Aire Recomendada (lb/pulg ²)	Cap. de Carga (Kg)	Profundidad del Diseño (mm)	Código
20.5-25	4S	16	50	8.250	74	180033
	6S					180038
23.5-25	4S	20	45	9.500	79	180083
	6S		55	10.900		180373
26.5-25	4S	26	50	13.200	88	180084
	6S		65	15.000		180035
29.5-29	4S	22	50	16.000	102	180211
		28	65	19.000		180091



HRL D/L-5C

Diseñado para equipar cargadoras de ruedas de medio porte

- Excelente rendimiento en aplicaciones severas y con esfuerzo de torsión elevado
- Compuesto de caucho de alta resistencia a cortes y perforaciones
- Diseño con bloques profundos, proporcionando tracción y autolimpieza excelentes

Velocidad: 10 km/h

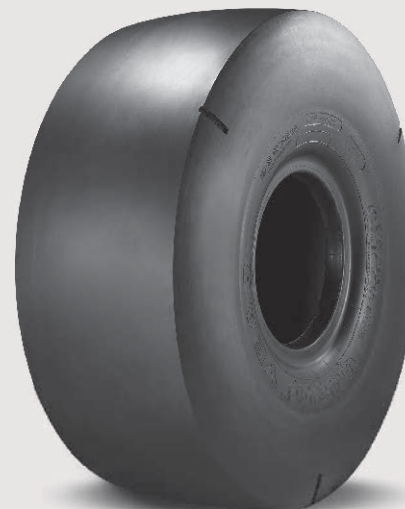
ESPECIFICACIONES TÉCNICAS

Dimensiones del Neumático	Compuesto/Estructura	Índice de Cap. de Carga (PR)	Presión de Aire Recomendada (lb/pulg ²)	Cap. de Carga (Kg)	Profundidad del Diseño (mm)	Código
23.5-25	4S	16	45	9.500	79	180376
		20	55	10.900		180378
	6S	16	45	9.500		180374
		20	55	10.900		180421

RL-5S

Diseñado para equipar cargadoras de ruedas de pequeño y medio porte, en minería subterránea

- Excelente rendimiento en aplicaciones severas, con elevado nivel de abrasión
- Compuesto de caucho de altísima resistencia a cortes y perforaciones
- Construcción estructural con refuerzo en el talón, costado y lonas estabilizadoras



Velocidad: 10 km/h

ESPECIFICACIONES TÉCNICAS

Dimensiones del Neumático	Compuesto/Estructura	Índice de Cap. de Carga (SR)	Presión de Aire Recomendada (lb/pulg ²)	Cap. de Carga (Kg)	Profundidad del Diseño (mm)	Código
12.00R20	6S	***	138	6.900	62	180328
17.5R25			95	8.500	64	180612
18.00R25			120	16.000	78	180611
20.5R25		**	95	11.500	71	180788
23.5R25				14.500	79	180862
26.5R25				18.500	87	180625
29.5R25				22.400	97	180787
35/65R33 ¹		28.200	95	180603		

¹875/65R33 Consulte las dimensiones disponibles con la tecnología Hi-Stability



SMO 5B/5C/5D

Diseñado para equipar cargadoras de ruedas de pequeño porte, en minería subterránea

- Excelente rendimiento en aplicaciones severas con elevado nivel de abrasión
- Compuesto de caucho de altísima resistencia a cortes y perforaciones
- Estructura de carcasa de alta resistencia a cortes y daños laterales

Velocidad: 10 km/h

ESPECIFICACIONES TÉCNICAS

Dimensiones del Neumático	Compuesto/Estructura	Índice de Cap. de Carga (PR)	Presión de Aire Recomendada (lb/pulg ²)	Cap. de Carga (Kg)	Profundidad del Diseño (mm)	Código
9.50-20 (B)	6S	16	115	4.250	57	180060
12.00-24 (B)			120	6.900	66	180061
14.00-24 (B)		20	100	8.500	76	180062
17.5-25 C		85	8.250	82	180004	
18.00-25 D		28	95	13.600	79	180095

SG-2B

Diseñado para equipar motoniveladoras

- Diseño con barras agresivas, proporcionando tracción y autolimpieza excelentes
- Compuesto especial en la banda de rodamiento, resistente a temperaturas elevadas, cortes e impactos

Velocidad: 40 km/h

ESPECIFICACIONES TÉCNICAS

Dimensiones del Neumático	Compuesto/Estructura	Índice de Cap. de Carga (SR)	Presión de Aire Recomendada (lb/pulg ²)	Cap. de Carga (Kg)	Profundidad del Diseño (mm)	Código
13.00R24	4S	*	55	3.000	24	180059
14.00R24				3.650	26	180001
17.5R25			45	3.650	25	180676



SGG-2A

Diseñado para equipar motoniveladoras

- Diseño con barras agresivas, proporcionando tracción y autolimpieza excelentes
- Compuesto especial en la banda de rodamiento, resistente a temperaturas elevadas, cortes e impactos

Velocidad: 40 km/h

ESPECIFICACIONES TÉCNICAS

Dimensiones del Neumático	Compuesto/Estructura	Índice de Cap. de Carga (PR)	Presión de Aire Recomendada (lb/pulg ²)	Cap. de Carga (Kg)	Profundidad del Diseño (mm)	Código
13.00-24	4S	10	35	2.360	22	180063
		12	45	2.725		180064
14.00-24		40	3.075	24	180067	
16.00-24		50	3.650	28	180154	
		16	45		4.500	180068

Neumáticos Tipo TT (Tube Type - con cámara). Para Tipo TL (Tubeless - sin cámara), consulte a un profesional de Goodyear

RL-2+

Diseñado para equipar motoniveladoras

- Compuesto de caucho resistente a cortes y perforaciones
- Tracción, resistencia y flotación excelentes

Velocidad: 40 km/h

ESPECIFICACIONES TÉCNICAS

Dimensiones del Neumático	Compuesto/ Estructura	Índice de Cap. de Carga (SR)	Presión de Aire Recomendada (lb/pulg ²)	Cap. de Carga (Kg)	Profundidad del Diseño (mm)	Código
17.5R25	6S	**	45	3.650	36	180098
20.5R25			65	6.150	40	180005
23.5R25			60	7.750	42	180391
29.5R29			65	13.200	48	180841



RT-3B

Diseñado para equipar motoniveladoras

- Compuesto de caucho resistente a cortes y perforaciones
- Tracción y confort para el operador excelentes
- Autolimpieza y durabilidad

Velocidad: 40 km/h

ESPECIFICACIONES TÉCNICAS

Dimensiones del Neumático	Compuesto/ Estructura	Índice de Cap. de Carga (SR)	Presión de Aire Recomendada (lb/pulg ²)	Cap. de Carga (Kg)	Profundidad del Diseño (mm)	Código
17.5R25	6S	*	45	3.650	29	180609
20.5R25				4.625	32	180614
23.5R25				6.000	35	180726

RKG-3A

Diseño para equipar motoniveladoras

- Diseño de la banda de rodamiento con barras anguladas, proporcionando alta resistencia a cortes e impactos
- Buenas tracción y flotación

Velocidad: 40 km/h

ESPECIFICACIONES TÉCNICAS

Dimensiones del Neumático	Compuesto/Estructura	Índice de Cap. de Carga (PR)	Presión de Aire Recomendada (lb/pulg ²)	Cap. de Carga (Kg)	Profundidad del Diseño (mm)	Código
14.00-24	4S	16	50	3.650	25	180048



TL-3A+

Diseñado para equipar motoniveladoras

- Compuesto de caucho con resistencia superior a cortes y perforaciones
- Diseño con tacos, proporcionando tracción y autolimpieza excelentes
- Construcción estructural reforzada, que confiere protección y recauchutabilidad a la carcasa

Velocidad: 40 km/h

ESPECIFICACIONES TÉCNICAS

Dimensiones del Neumático	Compuesto/Estructura	Índice de Cap. de Carga (SR)	Presión de Aire Recomendada (lb/pulg ²)	Cap. de Carga (Kg)	Profundidad del Diseño (mm)	Código
17.5R25	6S		65	4.750	36	180877
20.5R25	4S	**		6.150	40	180925
23.5R25	6S		60	7.750	43	180418



EV-3+

Diseñado para equipos portuarios e industriales

- Alta estabilidad para elevación de cargas pesadas y resistencia a cortes y daños
- Construcción estructural y costado reforzado, proporcionando durabilidad y recauchutabilidad

Velocidad: 10 km/h

ESPECIFICACIONES TÉCNICAS

Dimensiones del Neumático	Compuesto/Estructura	Índice de Cap. de Carga (SR)	Presión de Aire Recomendada (lb/pulg ²)	Cap. de Carga (Kg)	Profundidad del Diseño (mm)	Código
18.00R25	4S	***	130	17.000	42	180790

El neumático soporta velocidad de hasta 30 km/h. Consulte a un profesional de Goodyear



ELV-3A

Diseñado para equipos portuarios e industriales

- Construcción estructural, talón y costado reforzados, proporcionando durabilidad y alto índice de recauchutabilidad
- Resistente al esfuerzo de torsión elevado, proporcionando también desgaste lento y uniforme de la banda de rodamiento

Velocidad: 10 km/h

ESPECIFICACIONES TÉCNICAS

Dimensiones del Neumático	Compuesto/Estructura	Índice de Cap. de Carga (PR)	Presión de Aire Recomendada (lb/pulg ²)	Cap. de Carga (Kg)	Profundidad del Diseño (mm)	Código
14.00-24	4S	32	145	12.800	26	180398
16.00-25			130	12.500	29	180069
18.00-25		40	140	17.000	31	180087

El neumático soporta velocidad de hasta 25 km/h. Consulte a un profesional de Goodyear

EV-4K

Diseñado para equipos portuarios e industriales

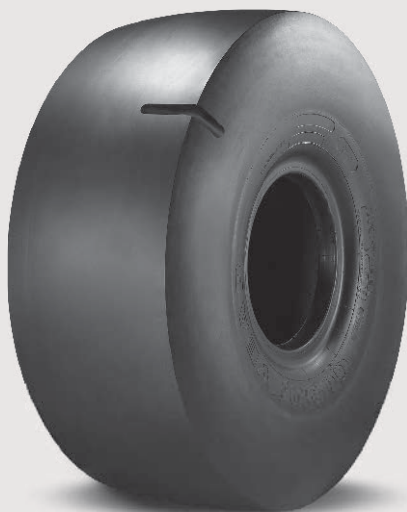
- Alta estabilidad para elevación de cargas pesadas y resistencia a cortes y daños
- Resistente al esfuerzo de torsión elevado, proporcionando también desgaste lento y uniforme de la banda de rodamiento
- Construcción estructural y costado reforzado, proporcionando durabilidad y recauchutabilidad
- Bloques anchos que proporcionan óptima tracción, incluso en condiciones adversas de suelo

Velocidad: 10 km/h

ESPECIFICACIONES TÉCNICAS

Dimensiones del Neumático	Compuesto/Estructura	Índice de Cap. de Carga (SR)	Presión de Aire Recomendada (lb/pulg ²)	Cap. de Carga (Kg)	Profundidad del Diseño (mm)	Código
18.00R25	4S	***	130	17.000	54	180016

El neumático soporta velocidad de hasta 30 km/h. Consulte a un profesional de Goodyear



EV-4S

Diseñado para equipos portuarios e industriales

- Alta estabilidad para elevación de cargas pesadas y resistencia a cortes y daños
- Construcción estructural y costado reforzado, proporcionando durabilidad y recauchutabilidad
- Banda de rodamiento lisa (smooth) proporcionando óptima distribución de carga y una mayor adherencia en cualquier tipo de suelo

Velocidad: 10 km/h

ESPECIFICACIONES TÉCNICAS

Dimensiones del Neumático	Compuesto/Estructura	Índice de Cap. de Carga (SR)	Presión de Aire Recomendada (lb/pulg ²)	Cap. de Carga (Kg)	Profundidad del Diseño (mm)	Código
16.00R25				13.200	51	180879
18.00R25	4S	***	130	17.000	54	180869
480/95R25					55	180863

El neumático soporta velocidad de hasta 30 km/h. Consulte a un profesional de Goodyear

EV-4A

Diseñado para equipos portuarios e industriales

- Alta estabilidad para elevación de cargas pesadas y resistencia a cortes y daños
- Construcción estructural y costado reforzado, proporcionando durabilidad y recauchutabilidad

Velocidad: 10 km/h

ESPECIFICACIONES TÉCNICAS

Dimensiones del Neumático	Compuesto/Estructura	Índice de Cap. de Carga (SR)	Presión de Aire Recomendada (lb/pulg ²)	Cap. de Carga (Kg)	Profundidad del Diseño (mm)	Código
14.00R24	4S	***	130	10.000	39	180114

El neumático soporta velocidad de hasta 30 km/h. Consulte a un profesional de Goodyear



EV-4R

Diseñado para equipos portuarios

- Alta estabilidad para elevación de cargas pesadas y resistencia a cortes y daños
- Construcción estructural y costado reforzado, proporcionando durabilidad y recauchutabilidad
- Diseño con dos rayas circunferenciales, proporcionando desgaste uniforme y confort para el operador

Velocidad: 10 km/h

ESPECIFICACIONES TÉCNICAS

Dimensiones del Neumático	Compuesto/Estructura	Índice de Cap. de Carga (SR)	Presión de Aire Recomendada (lb/pulg ²)	Cap. de Carga (Kg)	Profundidad del Diseño (mm)	Código
16.00R25	4S	***	130	13.200	55	180872
480/95R25				17.000	47	180871

El neumático soporta velocidad de hasta 30 km/h. Consulte a un profesional de Goodyear

ELV-4B

Diseñado para equipos portuarios e industriales

- Construcción estructural, talón y costado reforzados, proporcionando durabilidad y alto índice de recauchutabilidad
- Resistente al esfuerzo de torsión elevado, proporcionando también desgaste lento y uniforme de la banda de rodamiento
- Bloques anchos que proporcionan óptima tracción, incluso en condiciones adversas de suelo

Velocidad: 10 km/h

ESPECIFICACIONES TÉCNICAS

Dimensiones del Neumático	Compuesto/ Estructura	Índice de Cap. de Carga (PR)	Presión de Aire Recomendada (lb/pulg ²)	Cap. de Carga (Kg)	Profundidad del Diseño (mm)	Código
18.00-25	4S	40	140	17.000	55	180024
18.00-33		36	125	18.500	56	180165
21.00-35		40	115	23.600	56	180183

El neumático soporta velocidad de hasta 25 km/h. Consulte a un profesional de Goodyear



EV-5K

Diseñado para equipos portuarios e industriales

- Alta estabilidad para elevación de cargas pesadas y resistencia a cortes y daños
- Resistente al esfuerzo de torsión elevado, proporcionando también desgaste lento y uniforme de la banda de rodamiento
- Construcción estructural y costado reforzado, proporcionando durabilidad y recauchutabilidad
- Banda de rodamiento desarrollada con compuesto especial resistente al calor

Velocidad: 10 km/h

ESPECIFICACIONES TÉCNICAS

Dimensiones del Neumático	Compuesto/Estructura	Índice de Cap. de Carga (SR)	Presión de Aire Recomendada (lb/pulg ²)	Cap. de Carga (Kg)	Profundidad del Diseño (mm)	Código
18.00R25	4S	***	130	17.000	78	180686

El neumático soporta velocidad de hasta 30 km/h. Consulte a un profesional de Goodyear



EV-5S

Diseñado para equipos portuarios e industriales

- Alta estabilidad para elevación de cargas pesadas y resistencia a cortes y daños
- Construcción estructural, talón y costado reforzados, proporcionando durabilidad y recauchutabilidad
- Banda de rodamiento lisa (smooth) proporcionando óptima distribución de carga y una mayor adherencia en cualquier tipo de suelo
- Banda de rodamiento desarrollada con compuesto especial resistente al calor

Velocidad: 10 km/h

ESPECIFICACIONES TÉCNICAS

Dimensiones del Neumático	Compuesto/Estructura	Índice de Cap. de Carga (SR)	Presión de Aire Recomendada (lb/pulg ²)	Cap. de Carga (Kg)	Profundidad del Diseño (mm)	Código
18.00R25	4S	***	130	17.000	78	180492

El neumático soporta velocidad de hasta 30 km/h. Consulte a un profesional de Goodyear

ELV-5D

Diseñado para equipos portuarios e industriales

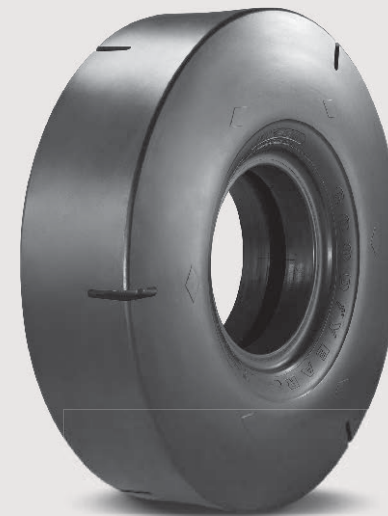
- Alta estabilidad para elevación de cargas pesadas y resistencia a cortes y daños
- Construcción estructural y costado reforzado, proporcionando durabilidad y alto índice de recauchutabilidad
- Banda de rodamiento lisa (smooth) proporcionando óptima distribución de carga y una mayor adherencia en cualquier tipo de suelo
- Banda de rodamiento desarrollada con compuesto especial resistente al calor

Velocidad: 10 km/h

ESPECIFICACIONES TÉCNICAS

Dimensiones del Neumático	Compuesto/Estructura	Índice de Cap. de Carga (PR)	Presión de Aire Recomendada (lb/pulg ²)	Cap. de Carga (Kg)	Profundidad del Diseño (mm)	Código
18.00-25	4S	40	140	17.000	84	180023

El neumático soporta velocidad de hasta 25 km/h. Consulte a un profesional de Goodyear



Compactador

Diseñado especialmente para equipar rolos compactadores

- Banda de rodamiento lisa que proporciona mayor compactación y nivelación del suelo

Velocidad: 10 km/h

ESPECIFICACIONES TÉCNICAS

Dimensiones del Neumático	Compuesto/Estructura	Índice de Cap. de Carga (PR)	Presión de Aire Recomendada (lb/pulg ²)	Cap. de Carga (Kg)	Profundidad del Diseño (mm)	Código
11.00-20	4S	18	120	5.900	17	180086



NEUMÁTICOS POR RIM



NEUMÁTICOS POR RIM

20"

24"

25"

29"

33"

35"

39"

45"

49"

51"

57"

63"

R I M

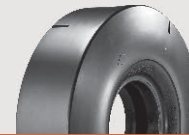
RL-5K



RL-5S



SMO-5B



COMPACTADOR



RADIAL

DIAGONAL

ESPECIFICACIONES TÉCNICAS

Dimensiones del Neumático	Diseño	Código de Aplicación	Compuesto/Estructura	Índice de Capacidad de Carga	Profundidad del Diseño (mm)	Código
12.00R20	RL-5K	L5	6S	***	62	180588
	RL-5S	L5S				180328
9.50-20	SMO-5B	L5S	6S	16	57	180060
11.00-20	Compactador	C1	4S	18	17	180086

20"

24"

25"

29"

33"

35"

39"

45"

49"

51"

57"

63"

R I M

SG-2B



EV-4A



GP-2B



SMO-5B



RKG-3A

HRL-3A

ELV-3A



SGG-2A



RADIAL

DIAGONAL

ESPECIFICACIONES TÉCNICAS

Dimensiones del Neumático	Diseño	Código de Aplicación	Compuesto/Estructura	Índice de Capacidad de Carga	Profundidad del Diseño (mm)	Código			
13.00R24	SG-2B	G2	4S	*	24	180059			
					26	180001			
	EV-4A	IND4		***	39	180114			
385/95R24	GP-2B	E3		170	24	57663 ¹			
12.00-24	SMO-5B	L5S	6S		20	180061			
					10	180063			
					12	180064			
13.00-24	SGG-2A	G2	4S		12	180067			
					16	180154			
					24	180068			
14.00-24	RKG-3A	G3			16	180048			
					20	180171			
	HRL-3A	E3			28	180070			
					26	180070			
16.00-24	SMO-5B	L5S	6S		20	180062			
					ELV-3A	IND3	4S	32	180398
								26	180398
16.00-24	SGG-2A	G2			16	28	180068		

¹Consulte el código Goodyear

20"

24"

25"

29"

33"

35"

39"

45"

49"

51"

57"

63"

R I M

EV-3+



EV-4R



EV-4K/5K



EV-4S/5S



GP-2B



GP-3/4D



GT-4A



RADIAL

ESPECIFICACIONES TÉCNICAS

Dimensiones del Neumático	Diseño	Código de Aplicación	Compuesto/ Estructura	Índice de Capacidad de Carga	Profundidad del Diseño (mm)	Código
15.5R25	GP-2B	L3	6S	*	24	180720
	EV-4R				55	180872
16.00R25	EV-4S	IND-4	4S	***	51	180879
	RL-3+	E3	6S	***	40	180678
17.5R25	RL-2+	L3 / G3		*	36	180098
	RL-5S	L5S		**	64	180612
	RL-5K	L5	6S	**	64	180558
	RT-3B	L3 / G3		*	29	180609
	TL-3A+	L4 / G4		**	36	180877
	SG-2B	L2 / G2	4S	*	25	180676
	EV-3+	IND-3				42
18.00R25	EV-4K	IND-4			54	180016
	EV-5K	IND-5	4S	***	78	180686
	EV-4S	IND-4			54	180869
	EV-5S	IND-5			78	180492
	RL-5S	L5S		**	78	180611
20.5R25	GP-4D	E4 / L4			52	180799
	RL-2+	E3 / L3 / G3	6S		40	180005
	RL-5S	L5S				180788
	RL-5K	L5			71	180604
	RT-3B	L3 / G3		*	32	180614
	TL-3A+	E4 / L4 / G4	4S		40	180925
23.5R25	GP-4D	E4 / L4			55	180554
	RL-2+	E3 / L3 / G3		**	42	180391
	RL-5S	L5S			79	180862
	RL-5K	L5	6S		79	180477
	RT-3B	L3 / G3		*	35	180726
	TL-3A+	E4 / L4 / G4		**	43	180418
	RT-5C	L5			78	180777

20"

24"

25"

29"

33"

35"

39"

45"

49"

51"

57"

63"

R I M

RL-2+

RL-3+

RL-5S

RL-5K

RT-3B

TL-3A+

RT-5C/5D

SG-2B



RADIAL

ESPECIFICACIONES TÉCNICAS

Dimensiones del Neumático	Diseño	Código de Aplicación	Compuesto/Estructura	Índice de Capacidad de Carga	Profundidad del Diseño (mm)	Código	
26.5R25	GP-4D	E4 / L4	6S	**	55	180561	
	RL-5S	L5S			87	180625	
	RL-5K	L5			40	180507	
	RT-3B	L3			40	180837	
					40	180884	
	TL-3A+	E4 / L4			47	180635	
29.5R25	RT-5D	L5	4S	**	83	180896	
	GP-2B	E3 / L3			38	180883	
	GP-4D	E4 / L4			57	180332	
	GT-4A	E4			60	180550	
					60	180840	
	RL-2+	E3 / L3			48	180839	
	RL-5S	L5S			97	180787	
	RL-5K	L5			95	180392	
	RT-3B	L3			44	180886	
	TL-3A+	E4 / L4			48	180793	
385/95R25			6S	**	95	180745	
	RT-5D	L5			95	180745	
445/80R25	GP-2B	E3	4S	170	24	180490	
445/95R25			4S	***	173	25	180887
					177	27	180491
480/95R25	EV-4R	IND4	4S	47	47	180871	
	EV-4S			55	55	180863	
525/80R25	GP-2B		4S	179	28	180806	
650/65R25	GP-3D	E3	6S	**	35	180259	
750/65R25	TL-3A+	E4 / L4	6S	**	46	180509	

20"

24"

25"

29"

33"

35"

39"

45"

49"

51"

57"

63"

R I M

SGL D/L-2A



HRL D/L-3A



HRL D/L-3C



HRL-3A



HRL D/L-5A



HRL D/L-5C



DIAGONAL

ESPECIFICACIONES TÉCNICAS

Dimensiones del Neumático	Diseño	Código de Aplicación	Compuesto/ Estructura	Índice de Capacidad de Carga	Profundidad del Diseño (mm)	Código
15.5-25	SGL D/L-2A	L2	4S	12	24	180180
				24		180380
	HRL-3A	E3	4S	28	29	180072
16.00-25	HRL-4B	E4	4S	32	53	180073
				24		180175
				28		180026
				32		180420
				32		180069
17.5-25	SGL D/L-2A	L2	4S	12	25	180051
				16		180052
17.5-25	HRL-D/L-3A	L3	4S	16	28	180053
	SMO-5C	L5S	6S	20	82	180004
18.00-25	HRL-3A	E3	4S	28	31	180089
				32		180075
				40		180379
	HRL-4B	E4		32	56	180027
				40		180385
	SMO-5D	L5S	6S	28	79	180095
	ELV-3A	IND3			31	180087
	ELV-4B	IND4	4S	40	55	180024
	ELV-5D	IND5			84	180023
	20.5-25	HRL D/L-3A	L3	4S	16	30
20					180077	
HRL D/L-3C				12	27	180096
				16		180094
HRL-3A		E3 / L3 / G3	4S	16	30	180054
				20		180077
HRL D/L-5A		L5	4S	16	74	180033
		6S			180038	

20"

24"

25"

29"

33"

35"

39"

45"

49"

51"

57"

63"

R I M

HRL-4B



SMO-5C/5D



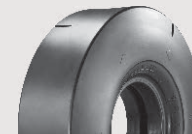
ELV-3A



ELV-4B



ELV-5D



DIAGONAL

ESPECIFICACIONES TÉCNICAS

Dimensiones del Neumático	Diseño	Código de Aplicación	Compuesto/Estructura	Índice de Capacidad de Carga	Profundidad del Diseño (mm)	Código			
23.5-25	SGL D/L-2A	L2	4S	16	31	180056			
	HRL-D/L-3A	L3	4S	16	33	180057			
				20		180078			
	HRL D/L-3C			16	28	180090			
				20		180372			
	HRL-3A	E3 / L3 / G3	4S	16	33	180057			
				20		180078			
	HRL D/L-5A			4S			180083		
				20			180373		
				6S			20	180169	
4S				L5			16	79	180376
							20		180378
HRL D/L-5C								16	
	6S	20	180421						
26.5-25	HRL-D/L-3A	L3	4S	20	38	180167			
				24		180058			
	HRL-3A	E3 / L3	4S	26		180166			
				20		180092			
	HRL-3A			24		180172			
				28		180173			
	HRL D/L-5A	L5	4S	20	88	180084			
				26		180035			
HRL D/L-5A			6S		26	180168			
			22		180002				
29.5-25	HRL-D/L-3A	L3	4S	28	41	180025			
				28		180079			
	HRL-3A	E3 / L3		28		180079			
				34		180467			

20"

24"

25"

29"

33"

35"

39"

45"

49"

51"

57"

63"

R I M

GP-4D

RL-2+

RL-4K

RT-3A

HRL D/L-3A

HRL D/L-5A

HRL-3A



RADIAL

DIAGONAL

ESPECIFICACIONES TÉCNICAS

Dimensiones del Neumático	Diseño	Código de Aplicación	Compuesto/ Estructura	Índice de Capacidad de Carga	Profundidad del Diseño (mm)	Código
29.5R29	RL-2+	E3 / L3 / G3	6S	**	48	180841
	RL-4K	L4		*	57	180904
33.25R29	RT-3A	E3	4S		42	180905
775/65R29	GP-4D	E4 / L4	6S	**	53	180214
875/65R29					57	180903
29.5-29	HRL D/L-3A	L3	4S	28	41	180080
	HRL D/L-5A	L5		22	102	180211
				28	180091	
	HRL-3A	E3		34	41	180382
						180170

20"

24"

25"

29"

33"

35"

39"

45"

49"

51"

57"

63"

R I M

RL-4B

RL-4H

RT-4A

RL-5S

RL-5K

HRL-3A

HRL-3B

HRL-4B

ELV-4B

NRL D/L-5A



RADIAL

DIAGONAL

ESPECIFICACIONES TÉCNICAS

Dimensiones del Neumático	Diseño	Código de Aplicación	Compuesto/Estructura	Índice de Capacidad de Carga	Profundidad del Diseño (mm)	Código
18.00R33	RL-4B	E4	4S	***	54	180677
	RL-4H					180459
	RT-4A					180791
21.00R33	RL-4B					180551
35/65R33	RL-5S	L5S	6S	**	95	180603
	RL-5K	L5				180842
18.00-33	HRL-3A	E3	4S	32	31	180076
	HRL-4B	E4		36	56	180029
	ELV-4B	IND4		38	47	180165
33.5-33	HRL-3B	E3				180209
35/65-33	NRL D/L-5A	L5	4J	24	96	180085
			6J			180036
			4J	30		180153
			6J			180179
			4J	42		180185
			6J			180186

20"

24"

25"

29"

33"

35"

39"

45"

49"

51"

57"

63"

R I M

GT-4B



RT-3A+ / RT-4A+



HRL-4B / ELV-4B / HRL-3B



RADIAL

DIAGONAL

ESPECIFICACIONES TÉCNICAS

Dimensiones del Neumático	Diseño	Código de Aplicación	Compuesto/ Estructura	Índice de Capacidad de Carga	Profundidad del Diseño (mm)	Código
24.00R35	GT-4B	E4	2S	**	67	180843
			4S			180707
	RT-4A+		2H		71	180792
			4H		180560	
37.25R35	RT-3A+		4S	47	33440 ¹	
21.00-35	HRL-4B	E4	4S	36	56	180030
	ELV-4B	IND4		40		180082
24.00-35	HRL-4B	E4		42	58	180031
				48		180387
33.25-35	HRL-3B	E3		38	43	180081
37.25-35				36	48	180207

¹Consulte el código Goodyear

20"

24"

25"

29"

33"

35"

39"

45"

49"

51"

57"

63"

R I M

RT-3A+



RL-5K



HRL-3B



RADIAL

DIAGONAL

ESPECIFICACIONES TÉCNICAS

Dimensiones del Neumático	Diseño	Código de Aplicación	Compuesto/Estructura	Índice de Capacidad de Carga	Profundidad del Diseño (mm)	Código
40.5/75R39	RT-3A+	E4	4S	**	49	180909
45/65R39	RL-5K	L5	6S		116	51968 ¹
37.5-39	HRL-3B	E3	4S	52	48	180383

¹Consulte el código Goodyear

20"

24"

25"

29"

33"

35"

39"

45"

49"

51"

57"

63"

R I M

RL-5K

RADIAL

NRL D/L-5A

DIAGONAL

ESPECIFICACIONES TÉCNICAS

Dimensiones del Neumático	Diseño	Código de Aplicación	Compuesto/ Estructura	Índice de Capacidad de Carga	Profundidad del Diseño (mm)	Código
45/65R45	RL-5K	L5	6S	**	118	180675
45/65-45	NRL D/L-5A	L5	4J	58	115	180519
			6J			180303

20"

24"

25"

29"

33"

35"

39"

45"

49"

51"

57"

63"

R I M

GT-4B



RM-4A+



RT-4A+



HRL-4B



RADIAL

DIAGONAL

ESPECIFICACIONES TÉCNICAS

Dimensiones del Neumático	Diseño	Código de Aplicación	Compuesto/ Estructura	Índice de Capacidad de Carga	Profundidad del Diseño (mm)	Código
27.00R49	GT-4B	E4	2H	**	71	180856
			4H			180855
	2SL		180918			
	RM-4A+		3SL		180619	
			4SL		180919	
	RT-4A+		2SL		180920	
			3SL		180888	
			4SL		180907	
	24.00-49		HRL-4B		E4	4S
27.00-49	2S	67		180003		
4S	67	180151				

20"

24"

25"

29"

33"

35"

39"

45"

49"

51"

57"

63"

R I M

RL-4H



RM-4A+



RL-4M+



HRL-4B



RADIAL

DIAGONAL

ESPECIFICACIONES TÉCNICAS

Dimensiones del Neumático	Diseño	Código de Aplicación	Compuesto/ Estructura	Índice de Capacidad de Carga	Profundidad del Diseño (mm)	Código
30.00R51	RL-4H		2H	**	70	180910
			2SL			180912
33.00R51	RM-4A+	E4	3SL	***	88	180655
			4SL			180913
	RL-4M+		2SL		89	180914
			3SL	**		180915
36.00R51	RL-4H		4SL		85	180916
			2H			180917
30.00-51	HRL-4B	E4	2S	52	78	180396
33.00-51				58	83	180407
36.00-51				89	180406	

20"

24"

25"

29"

33"

35"

39"

45"

49"

51"

57"

63"

R I M

RL-4B

RM-4A+/4B+

RL-4H

RL-4M+

DRL DL-4C/15

HRL DL-4G



RADIAL

DIAGONAL

ESPECIFICACIONES TÉCNICAS

Dimensiones del Neumático	Diseño	Código de Aplicación	Compuesto/Estructura	Índice de Capacidad de Carga	Profundidad del Diseño (mm)	Código
37.00R57	RL-4H	E4	2H	**	85	180859
			4H			180858
	RM-4A+		2SL		98	180898
			4SL			180897
	RL-4M+		2SL		180857	
			4SL		180867	
40.00R57	RL-4B	2SL	**	85	180861	
		4SL			180860	
	RM-4B+	2SL		98	180901	
		4SL			180899	
46/90R57	RL-4B	2SL	**	85	180868	
		4SL			180865	
	RM-4A+	2SL		98	180874	
		4SL			180873	
52/80-57	DRL DL-4/15C	L4	4J	68	97	180622
			6J			180908
	HRL DL-4G		4J			180330
			6J			180298

20"

24"

25"

29"

33"

35"

39"

45"

49"

51"

57"

63"

R I M

RM-3A/4A+



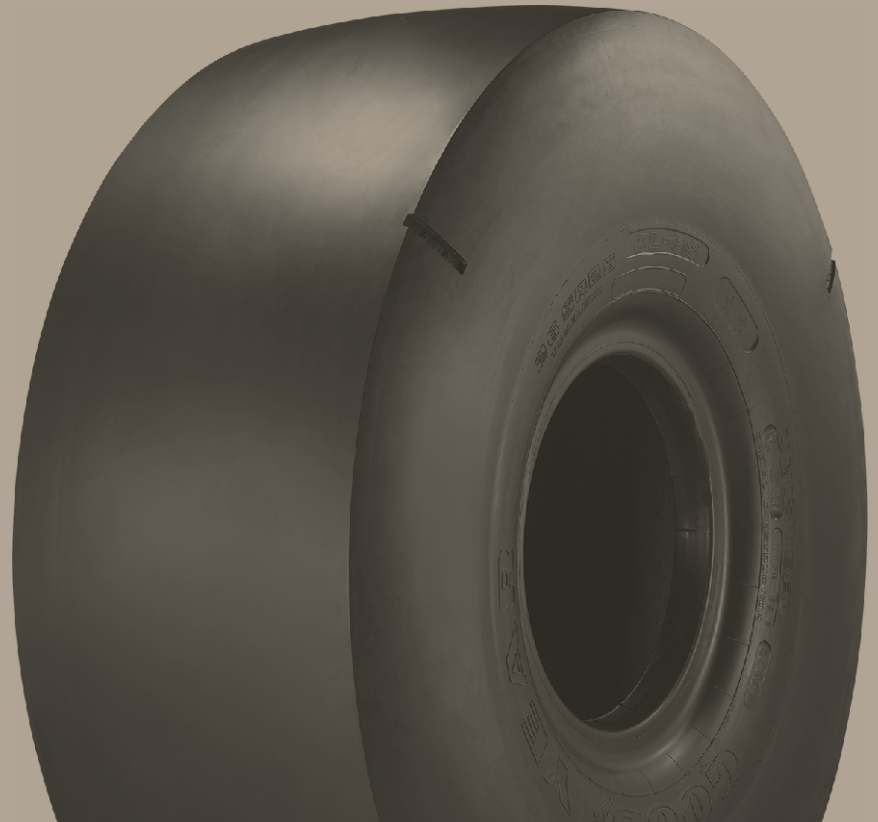
RADIAL

ESPECIFICACIONES TÉCNICAS

Dimensiones del Neumático	Diseño	Código de Aplicación	Compuesto/ Estructura	Índice de Capacidad de Carga	Profundidad del Diseño (mm)	Código
53/80R63	RM-3A	E3	2SL	**	64	180746
			4SL			180838
	RM-4A+	E4	2SL		104	180880
			4SL			180881
59/80R63	RM-3A	E3	2SL	**	70	180876
			4SL			180875
	RM-4A+	E4	2SL		104	123829 ¹
			4SL			124062 ¹

¹Consulte el código Goodyear

TABLAS TÉCNICAS



TABLAS TÉCNICAS

Tabla de Índices de Carga

IC	KG	IC	KG	IC	KG	IC	KG	IC	KG
120	1.400	150	3.350	180	8.000	210	19.000	240	45.000
121	1.450	151	3.450	181	8.250	211	19.500	241	46.250
122	1.500	152	3.550	182	8.500	212	20.000	242	47.500
123	1.550	153	3.650	183	8.750	213	20.600	243	48.750
124	1.600	154	3.750	184	9.000	214	21.200	244	50.000
125	1.650	155	3.875	185	9.250	215	21.800	245	51.500
126	1.700	156	4.000	186	9.500	216	22.400	246	53.000
127	1.750	157	4.125	187	9.750	217	23.000	247	54.500
128	1.800	158	4.250	188	10.000	218	23.600	248	56.000
129	1.850	159	4.375	189	10.300	219	24.300	249	58.000
130	1.900	160	4.500	190	10.600	220	25.000	250	60.000
131	1.950	161	4.650	191	10.900	221	25.750	251	61.500
132	2.000	162	4.750	192	11.200	222	26.500	252	63.000
133	2.060	163	4.875	193	11.500	223	27.250	253	65.000
134	2.120	164	5.000	194	11.800	224	28.000	254	67.000
135	2.180	165	5.150	195	12.150	225	29.000	255	69.000
136	2.240	166	5.300	196	12.500	226	30.000	256	71.000
137	2.300	167	5.450	197	12.850	227	30.750	257	73.000
138	2.360	168	5.600	198	13.200	228	31.500	258	75.000
139	2.430	169	5.800	199	13.600	229	32.500	259	77.500
140	2.500	170	6.000	200	14.000	230	33.500	260	80.000
141	2.575	171	6.150	201	14.500	231	34.500	261	82.500
142	2.650	172	6.300	202	15.000	232	35.500	262	85.000
143	2.725	173	6.500	203	15.500	233	36.500	263	87.500
144	2.800	174	6.700	204	16.000	234	37.500	264	90.000
145	2.900	175	6.900	205	16.500	235	38.750	265	92.500
146	3.000	176	7.100	206	17.000	236	40.000	266	95.000
147	3.075	177	7.300	207	17.500	237	41.250	267	97.500
148	3.150	178	7.500	208	18.000	238	42.500	268	100.000
149	3.250	179	7.750	209	18.500	239	43.750	269	103.000

Tabla de Equivalencias de Carga

APLICACIÓN	NEUMÁTICO	STAR RATING	PLY RATING (EQUIVALENTE)
Earthmover (Excavadora)	12.00R24	***	Superior a 30
	13.00R24	**	Superior a 26
	14.00R24	***	Superior a 32
	16.00R25	**	Superior a 32
	18.00R25	**	Superior a 36
	18.00R33	**	Superior a 38
	21.00R33	**	Superior a 44
	21.00R35	**	Superior a 44
	24.00R35	**	Superior a 48
	24.00R49	**	Superior a 48
	27.00R49	**	Superior a 54
	30.00R51	**	Superior a 60
	33.00R51	**	Superior a 66
	36.00R51	**	Superior a 70
	37.00R57	**	Superior a 78
	40.00R57	**	Superior a 80
	17.5R25	*	Superior a 16
		**	Superior a 24
	20.5R25	*	Superior a 16
		**	Superior a 28
	25/65R25	**	Superior a 32
	23.5R25	*	Superior a 20
		**	Superior a 30
	26.5R25	*	Superior a 24
		**	Superior a 34
	29.5R25	*	Superior a 26
		**	Superior a 38
	30/65R25	**	Superior a 34
	29.5R29	**	Superior a 38
	33.25R29	**	Superior a 46
	33.25R35	**	Superior a 46
	37.25R35	**	Superior a 48
	37.5R39	**	Superior a 48
	40.5/75R39	**	Superior a 54

APLICACIÓN	NEUMÁTICO	STAR RATING	PLY RATING (EQUIVALENTE)
Grader (Motoniveladora)	13.00R24	*	Superior a 14
	14.00R24	*	Superior a 16
	16.00R24	*	Superior a 18
	14.00R24	*	Superior a 18
		***	Superior a 28
	15.5R25	*	Superior a 14
	17.5R25	*	Superior a 16
		**	Superior a 22
	20.5R25	*	Superior a 20
	22/65R25	*	Superior a 24
Loader (Cargadora)	23.5R25	*	Superior a 24
	25/65R25	*	Superior a 22
	26.5R25	*	Superior a 26
	29.5R25	*	Superior a 28
	30/65R25	*	Superior a 26
	35/65R33	*	Superior a 30
		**	Superior a 42
	33.25R35	*	Superior a 32
	37.25R35	*	Superior a 36
	37.5R39	*	Superior a 36
		*	Superior a 46
	45/65R45	*	Superior a 46
		**	Superior a 58

Tabla de Índices de Velocidad

ÍNDICE	A2	A3	A4	A5	A6	AB	B	C	D	E
VELOCIDAD (km/h)	10	15	20	25	30	40	50	60	65	70



REV 00 - FEB/2015

www.goodyearotr.com



Observe los límites de velocidad.

Copyright © 2014 - Goodyear do Brasil
Todos los derechos reservados. La reproducción total o parcial de este material, por cualquier forma o medio, se podrá hacer únicamente con el consentimiento por escrito de Goodyear do Brasil.